

«Anlegernr»

«Anrede»

«Vorname» «Name1»

«Name2»

«Name3»

«Straße»

«Postleitzahl» «Ort»

Ulrike Slotala

Telefon (040) 32 82-58 32

Telefax (040) 32 82-58 99

e-mail: uslotala@mmwarburg.com

Hamburg, 11. Mai 2006

"Agulhas Stream" GmbH & Co. KG

«Briefliche_Anrede»,

«Briefl_Anr_2»,

als Anlage zu diesem Schreiben übersenden wir Ihnen den Zwischenbericht 2006 der Fondsgeschäftsführung zur Entwicklung der "Agulhas Stream" GmbH & Co. KG zu Ihrer Kenntnisnahme.

Ferner übersenden wir Ihnen die Hauszeitschrift der Hamburgischen Seehandlung Gesellschaft für Schiffsbeteiligungen mbH & Co. KG "Klaar Kiming".

Mit freundlichen Grüßen

M.M.Warburg & CO
Schiffahrtstreuhand GmbH

Anlagen



“Agulhas Stream” · Neuer Wall 77 · 20354 Hamburg

“Agulhas Stream” GmbH & Co. KG
Neuer Wall 77
20354 Hamburg
Tel.: +49 (40) · 34 84 2-100
Fax: +49 (40) · 34 84 2-298

Dresdner Bank
BLZ 200 800 00 · Kto 986 50 19

An die Gesellschafterinnen
und Gesellschafter der
„Agulhas Stream“ GmbH & Co. KG

Hamburg, 28. April 2006
Ja/JÜ

Zwischeninformation

Sehr geehrte Damen und Herren,

mit diesem Schreiben möchten wir Ihnen eine kurze Zwischeninformation zu Ihrem Schiff geben.

Das vorläufige Ergebnis aus dem Seatrade-Pool für das Geschäftsjahr 2005 wird für die MS „Agulhas Stream“ im Jahresdurchschnitt bei ca. 85 US Cent pro cbft und damit um etwa 12% oberhalb des Prospektansatzes von 76 US Cent pro cbft (für das Jahr 2005, in dem die Ergebnisprognose der Gesellschaft endet) liegen. Damit liegen die Einnahmen des Schiffes voraussichtlich um ca. 32% über dem Vorjahreswert. Für das Geschäftsjahr 2006 erwarten wir eine weiterhin gute Einnahmesituation.

Im Berichtsjahr 2005 gab es außer der plangemäßen 14-tägigen Trockendockung des Schiffes keine weiteren Ausfallzeiten.

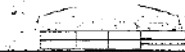
Der Kapitaldienst (Zinsen/Tilgung) wurde planmäßig geleistet. Über die weitere Valutierung eines Anteils des Hypothekendarlehens in den japanischen Yen hatten wir Sie bereits in unserem Geschäftsführungsbericht vom Juni 2005 unterrichtet.

Aus der Liquidität der Gesellschaft wurde im Oktober 2005 eine Auszahlung i.H.v. 6% bezogen auf das Kommanditkapital. Bezüglich der Verwendung der Liquidität des laufenden Geschäftsjahres werden wir im Sommer diesen Jahres im Rahmen der jährlichen Beschlussfassungen auf Sie zukommen.

Da die Gesellschaft gemäß § 5 a EStG (Tonnagesteuer) besteuert wird, wird das steuerpflichtige Ergebnis für das Jahr 2005 bei nur ca. 0,1% bezogen auf das Kommanditkapital liegen.

Handelsregister Amtsgericht Hamburg HR A 92575 · Komplementärin: Verwaltungsgesellschaft “Agulhas Stream” mbH
Geschäftsführer: Karl-Heinz Hilbig, Helge Janßen · Handelsregister Amtsgericht Hamburg HR B 69152 · Steuernr.: 74/273/00107

Ein Unternehmen der Hamburgische Seehandlung Gesellschaft für Schiffsbeteiligungen mbH & Co. KG



Im Sommer werden wir Ihnen den ausführlichen Geschäftsbericht für das Geschäftsjahr 2005 mit dem geprüften Jahresabschluss der Gesellschaft und den Unterlagen für die Gesellschafterbeschlüsse zusenden.

Mit freundlichen Grüßen

„Agulhas Stream“ GmbH & Co. KG

Karl-Heinz Hilbig

Helge Janßen